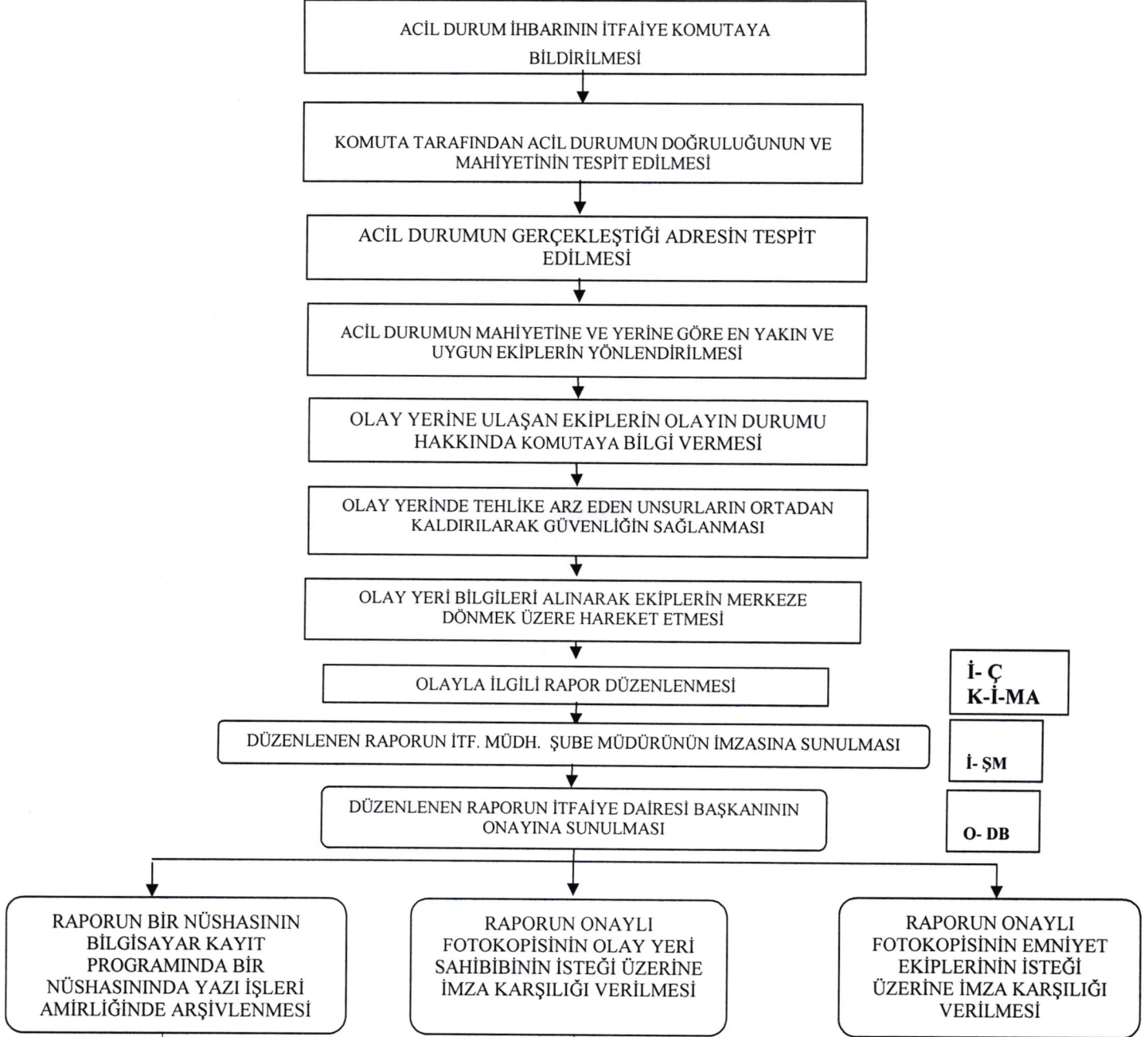




İŞ AKIŞ ŞEMASI

BİRİM:	İTFAİYE DAİRE BAŞKANLIĞI
ŞEMA NO:	4
ŞEMA ADI:	ACİL DURUM İŞ İŞ AKIŞ ŞEMASI



Mursel ÖZDEMİR
İtf.Müdh. Şb. Md. V.

M. Metin KIZIKAN
İtfaiye Dairesi Başkanı

Ahmet DARENDELİOĞLU
Genel Sekreter Yrd.

ONAY

K :Kontrol
P :Paraf
İ :İmza
O :Onay

Ç :Çavuş
MA :Müdahale Amiri
ŞM :Şube Müdürü

DB : Daire Başkanı
GSY :Genel Sekreter Yardımcısı