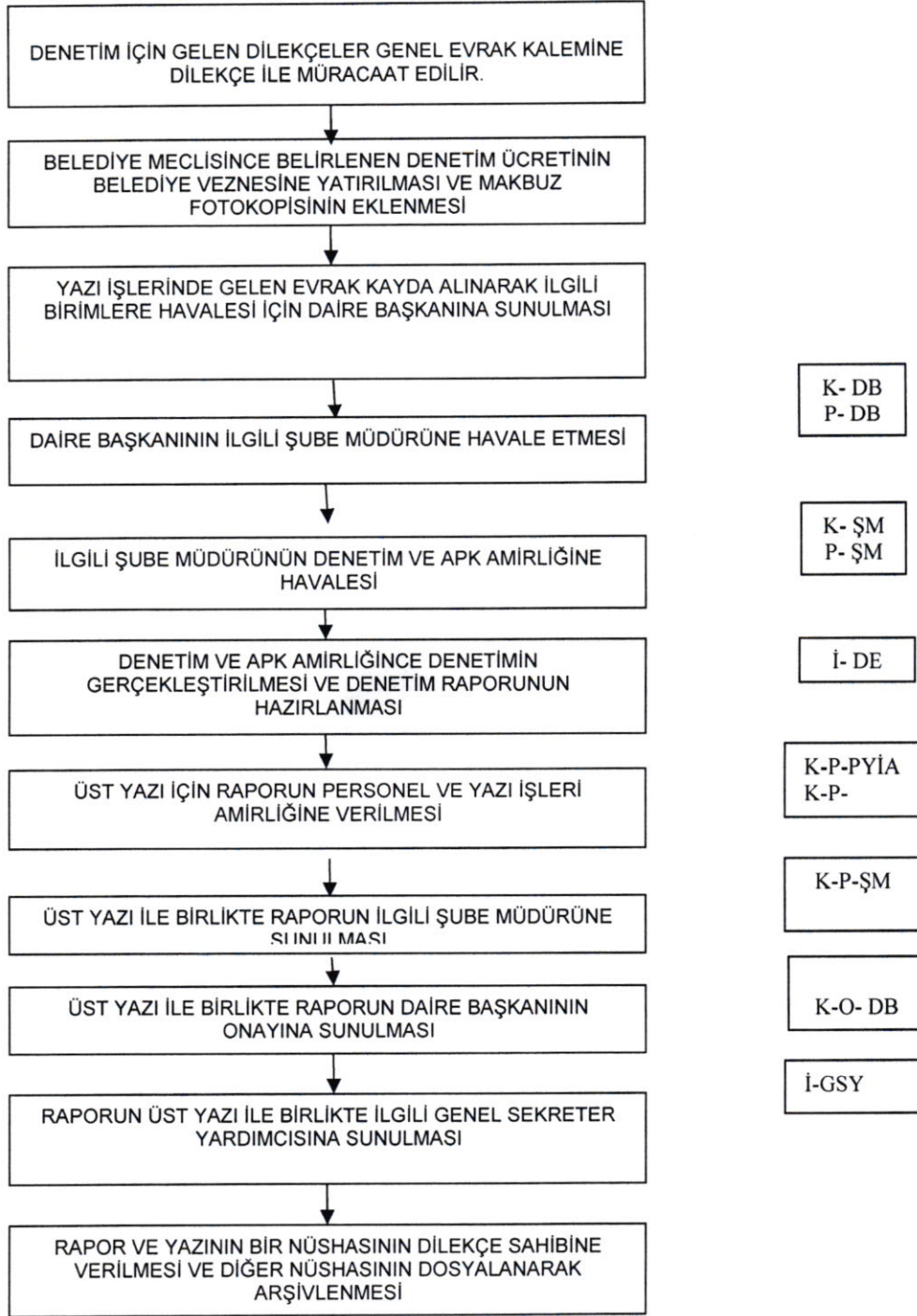




## İŞ AKIŞ ŞEMASI

BİRİM:	İTFAİYE DAİRESİ BAŞKANLIĞI
ŞEMA NO:	6
ŞEMA ADI:	DENETİM İŞ AKIŞ ŞEMASI



Ahmet UZUNHİSARCIKLİ  
AKOM ve Önlleme Şb. Md. V.

M. Metin KIZILKAN  
İtfaie Dairesi Başkanı

ONAY  
Ahmet DARENDELİOĞLU  
Genel Sekreter Yrd.

K :Kontrol DE :Denetim Ekibi ŞM :Şube Müdürü  
P :Paraf DAPK:Denetim ve APK Amiri DB :Daire Başkanı  
İ :İmza PYİA :Personel ve Yazı İşleri Amiri GSY :Genel Sekreter Yardımcısı  
O :Onay