
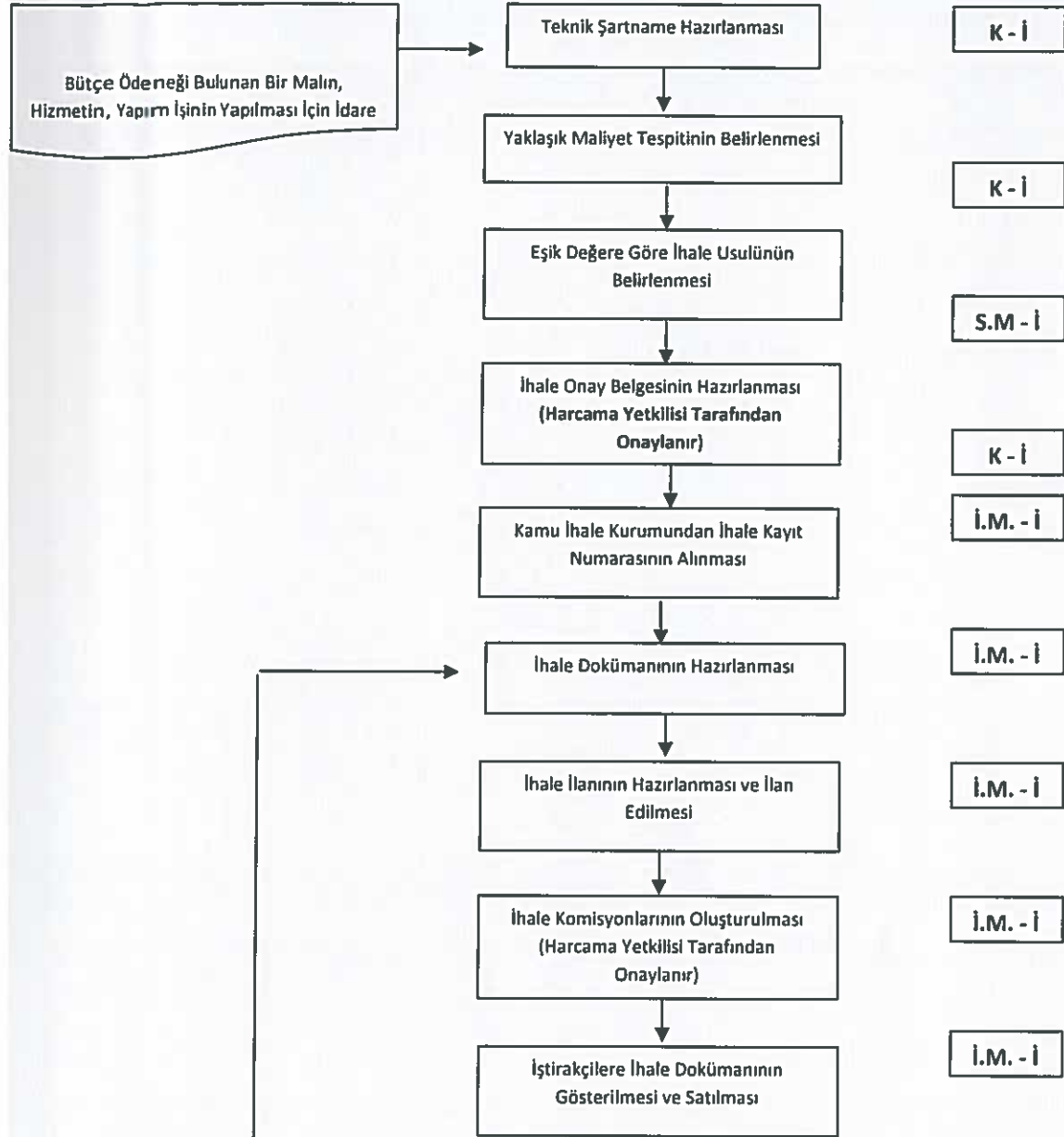


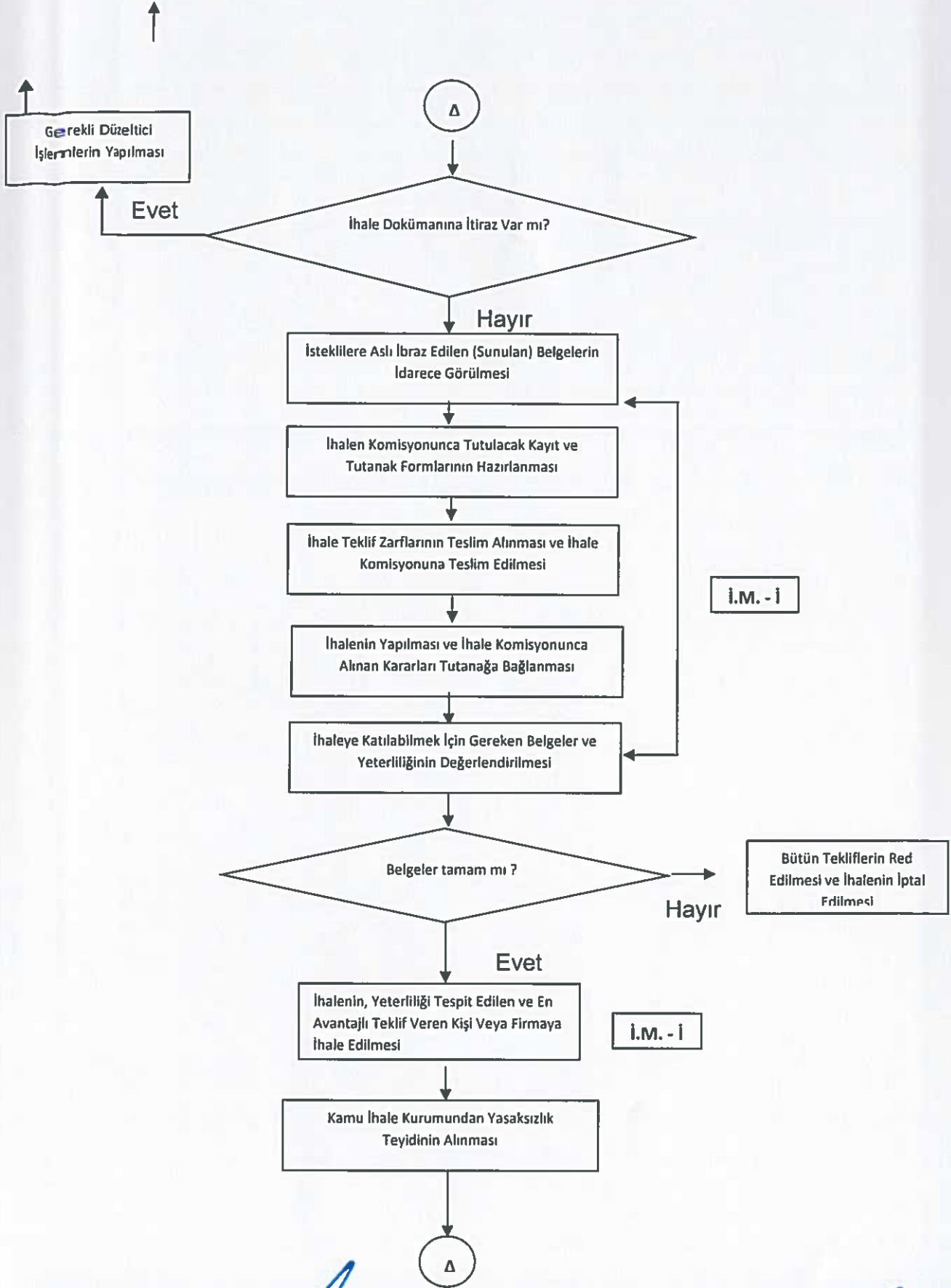
### 3- Bakım Onarım Şube Müdürlüğü

	<b>İŞ AKIŞ ŞEMASI</b>
<b>BİRİM:</b>	<b>KIRSAL HİZMETLER DAİRE BAŞKANLIĞI Bakım Onarım Şube Müdürlüğü</b>
<b>ŞEMA NO:</b>	<b>1</b>
<b>ŞEMA ADI:</b>	<b>GENEL İHALE İŞ AKIŞ SÜRECİ</b>



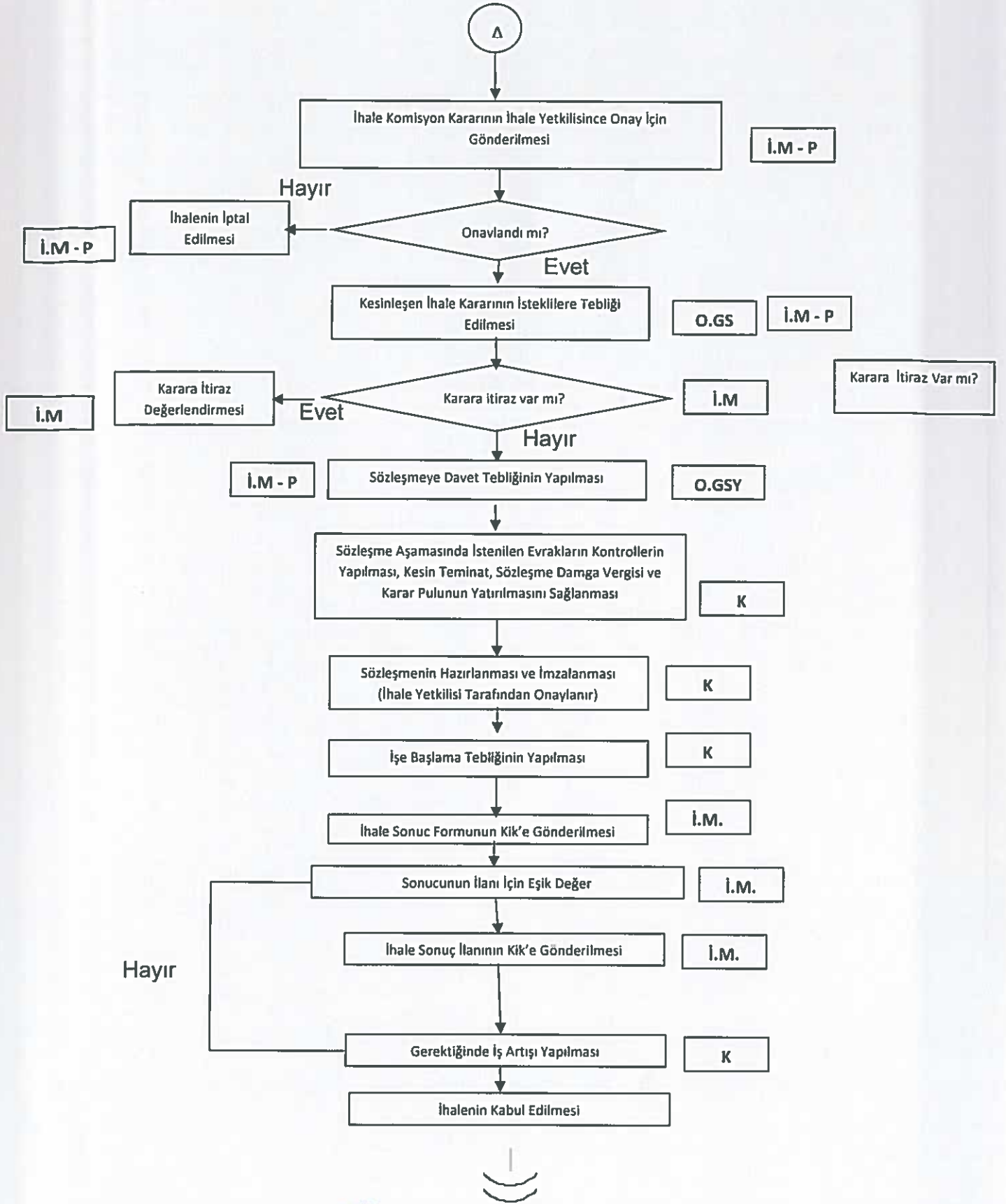
**Mustafa TÜRKMEN**  
Genel Sekreter Yardımcısı

**Nurettin KOCABAY**  
Kırsal Hizmetler Daire Başkanı



**Mustafa TÜRKMEN**  
Genel Sekreter Yardımcısı

**Nurettin KOCABAY**  
Kırsal Hizmetler Daire Başkanı



Mustafa TÜRKMEN  
Genel Sekreter Yardımcısı

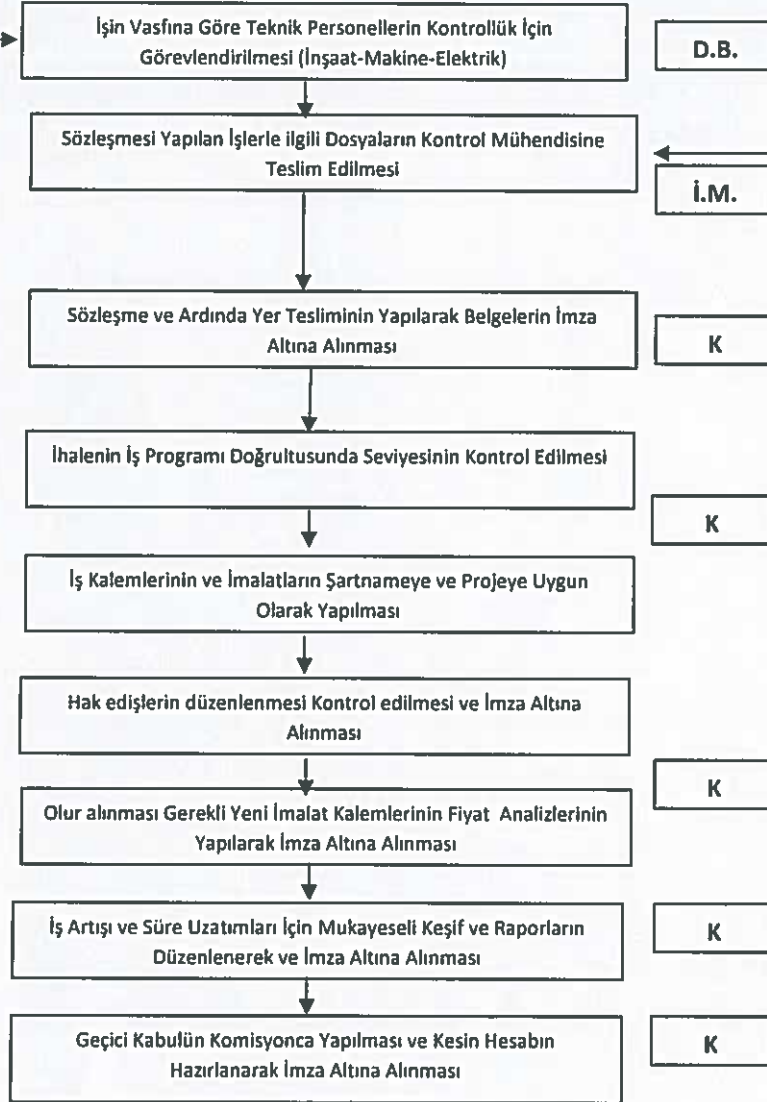
Nurettin KOÇBAY  
Kırsal Hizmetler Dairesi Başkanı



## İŞ AKIŞ ŞEMASI

BİRİM:	KIRSAL HİZMETLER DAİRE BAŞKANLIĞI Bakım Onarım Şube Müdürlüğü
ŞEMA NO:	2
ŞEMA ADI:	KONTROLLÜK İŞ AKIŞ ŞEMASI

İşin Vafına Göre Teknik Personellerin Kontrollük İçin Görevlendirilmesi (İnşaat-Makine-Elektrik)



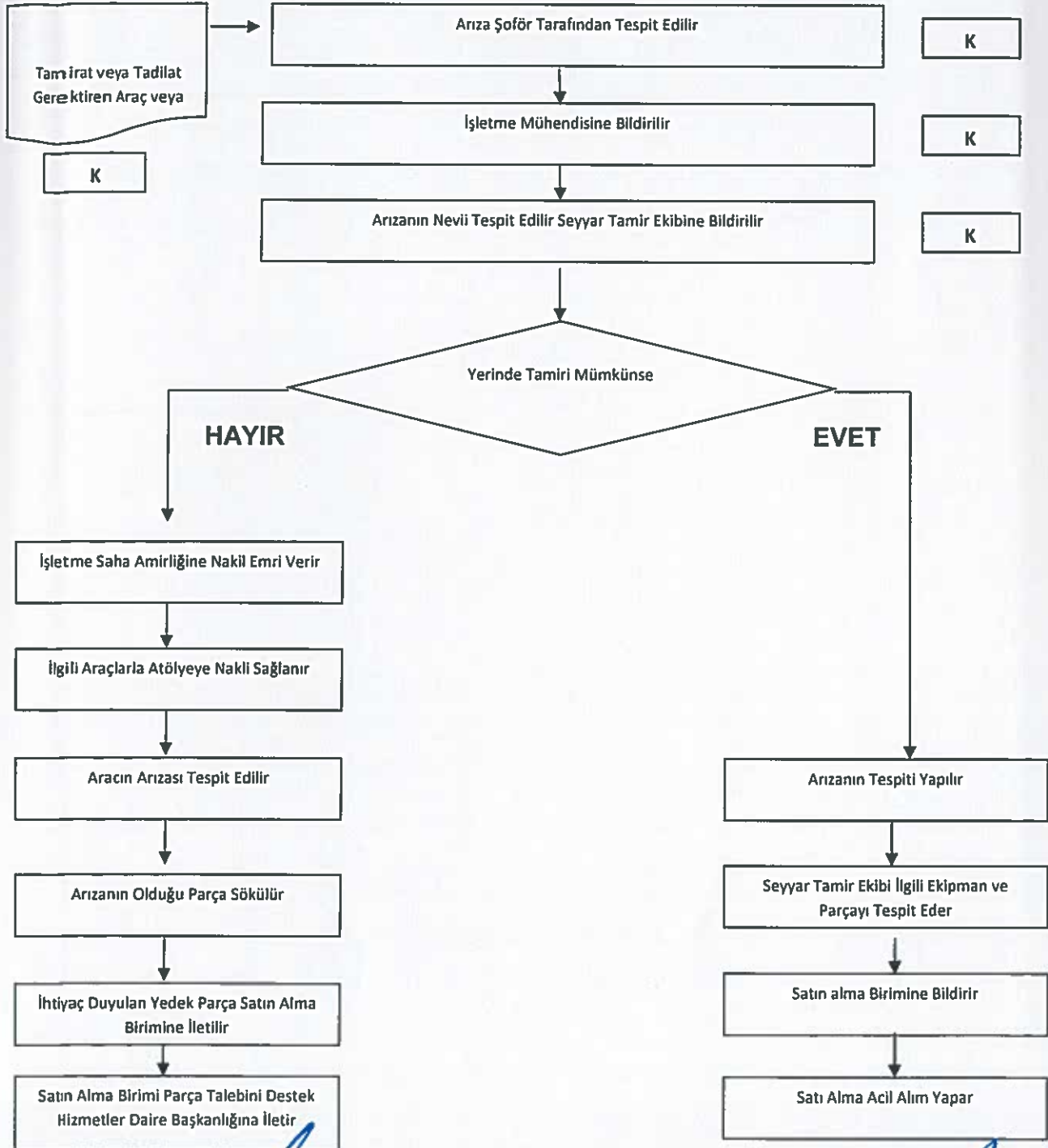
Mustafa TÜRKMEN  
Genel Sekreter Yardımcısı

Nurettin KOÇABAY  
Kırsal Hizmetler Daire Başkanı



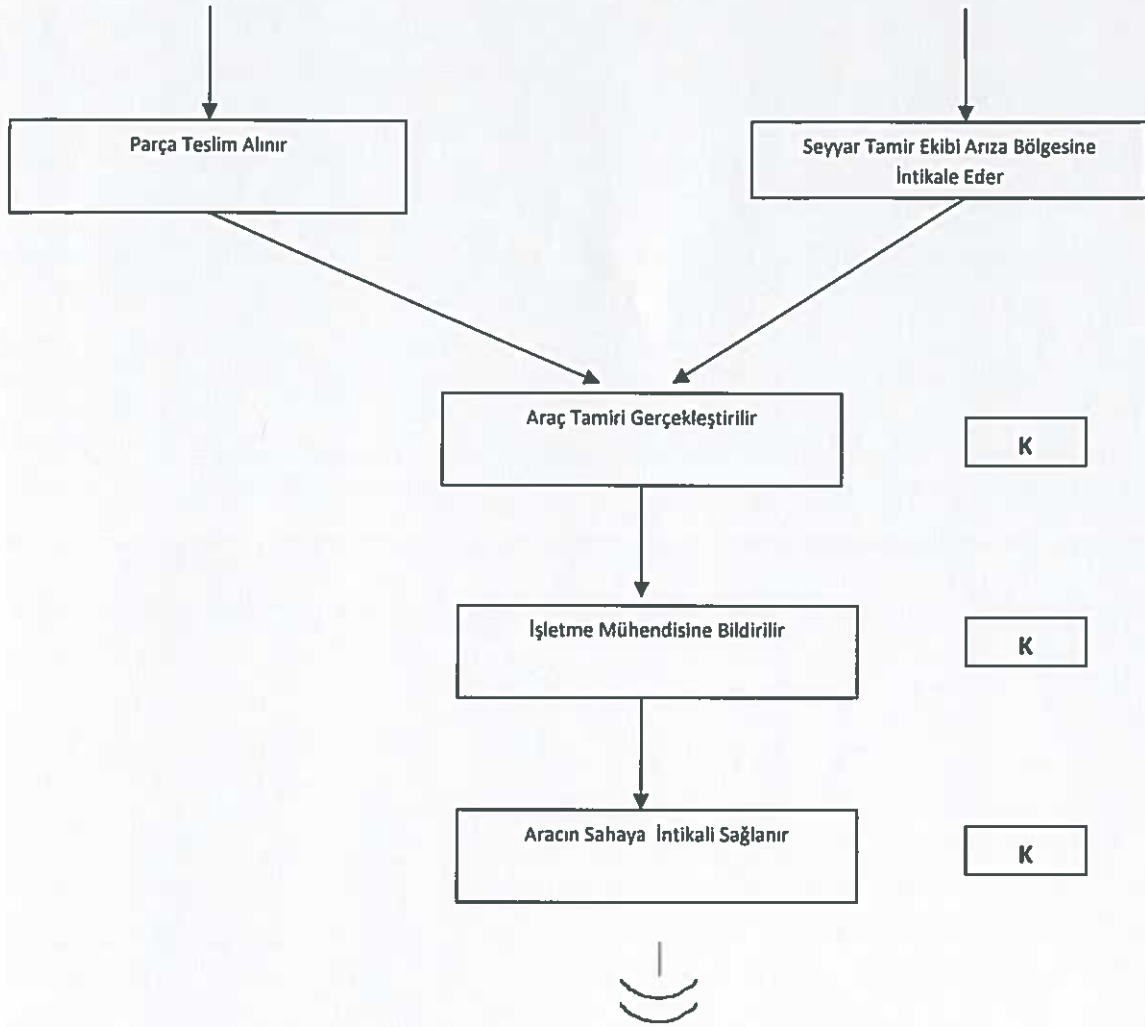
## İŞ AKIŞ ŞEMASI

BİRİM:	KIRSAL HİZMETLER DAİRE BAŞKANLIĞI Bakım Onarım Şube Müdürlüğü
ŞEMA NO:	3
ŞEMA ADI:	ATÖLYE FAALİYETLERİ İŞ AKIŞ ŞEMASI



**Mustafa TÜRKMEN**  
Genel Sekreter Yardımcısı

**Nurettin KOÇBAY**  
Kırsal Hizmetler Daire Başkanı



K :Kontrol  
P :Paraf  
İ :İmza  
O :Onay

ŞM :Şube Müdürü  
DB :Daire Başkanı  
GSY :Genel Sekreter Yardımcısı  
GS :Genel Sekreter

BB :Belediye Başkanı  
İM :İhale Müdürü

**Mustafa TÜRKMEN**  
Genel Sekreter Yardımcısı

**Nurettin KOÇBAY**  
Kırsal Hizmetler Daire Başkanı