
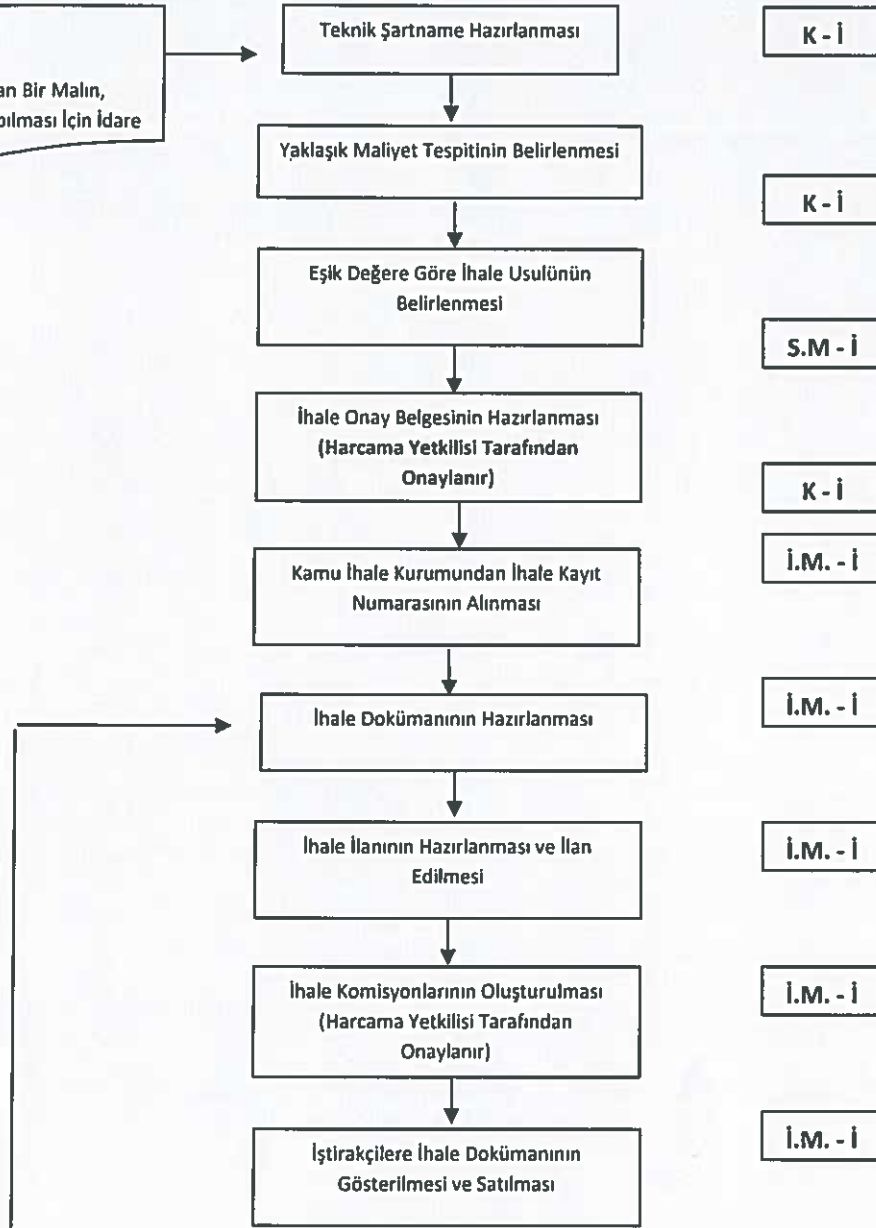


## 2- İlçeler Yol Şube Müdürlüğü

	<b>İŞ AKIŞ ŞEMASI</b>
<b>BİRİM:</b>	<b>KIRSAL HİZMETLER DAİRE BAŞKANLIĞI İlçeler Yol Şube Müdürlüğü</b>
<b>ŞEMA NO:</b>	<b>1</b>
<b>ŞEMA ADI:</b>	<b>GENEL İHALE İŞ AKIŞ SÜRECİ</b>

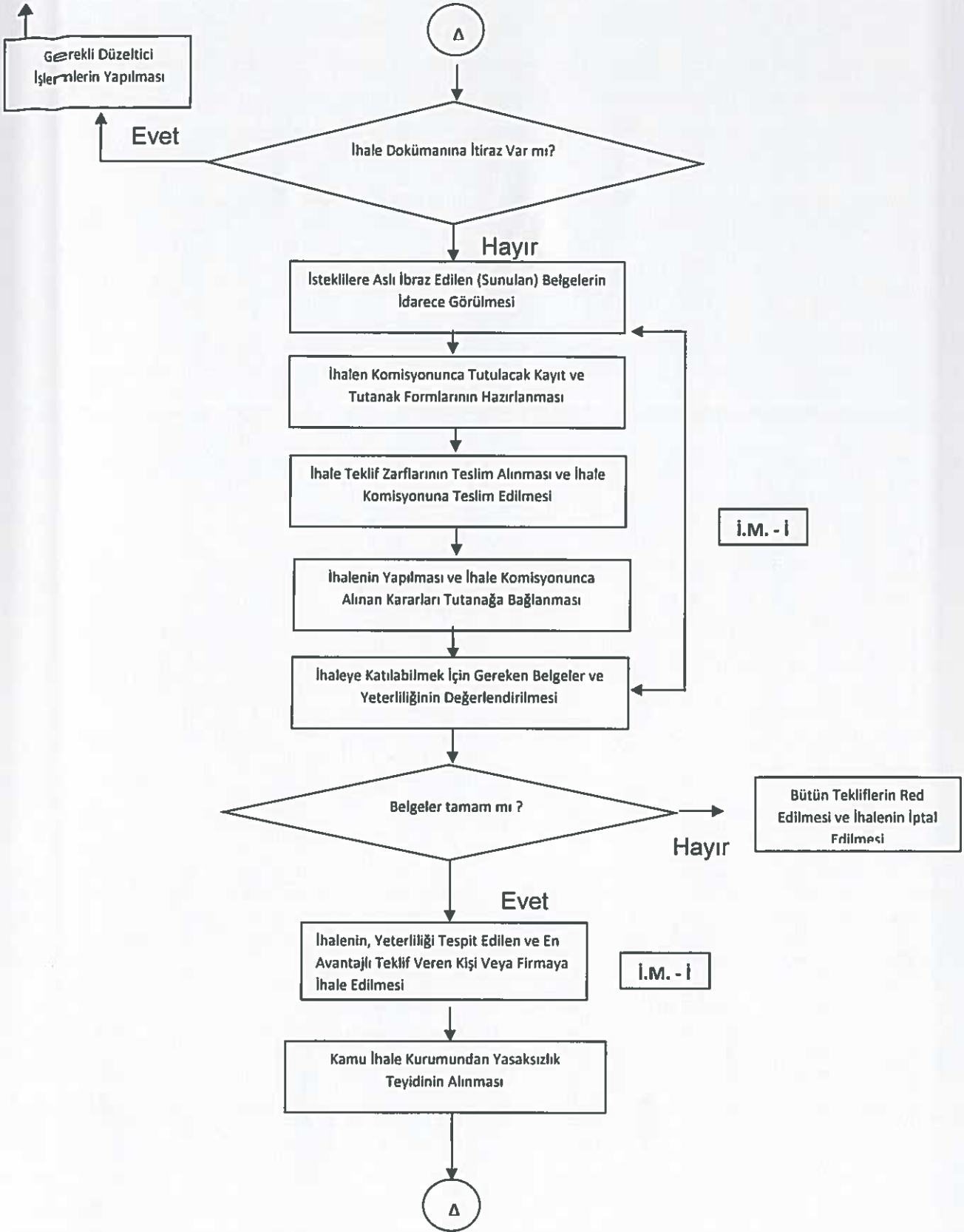
Bütçe Ödeneği Bulunan Bir Malın,  
Hizmetin, Yapım İşinin Yapılması İçin İdare



Mustafa TÜRKMEN  
Genel Şef

31

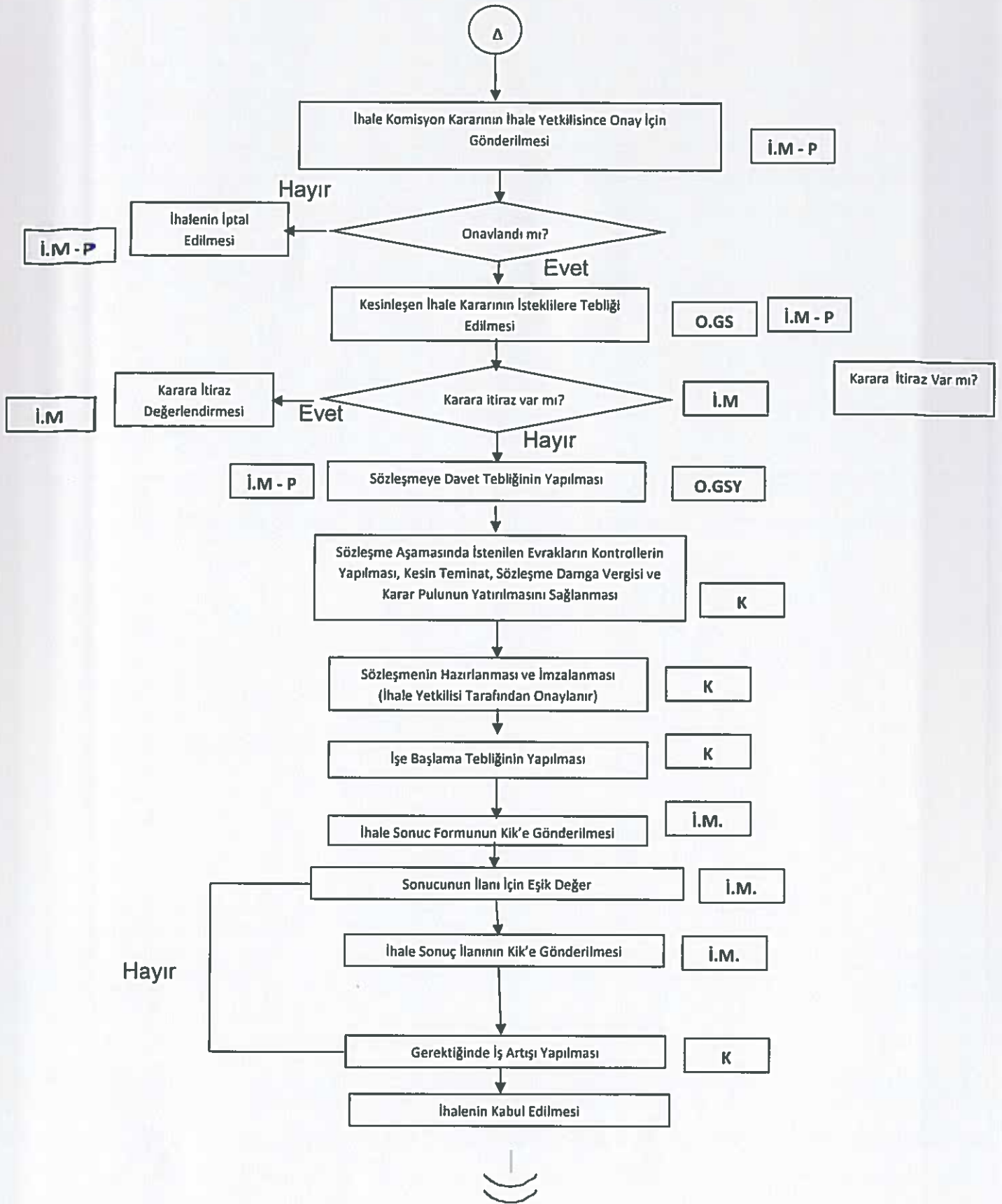
Nurettin KOCABAY  
Kırsal Hizmetler Daire Başkanı



**Mustafa FÖRKMEN**  
Genel Sekreter

70151

**Nurettin KÖKBAY**  
Kırsal Hizmetler Daire Başkanı



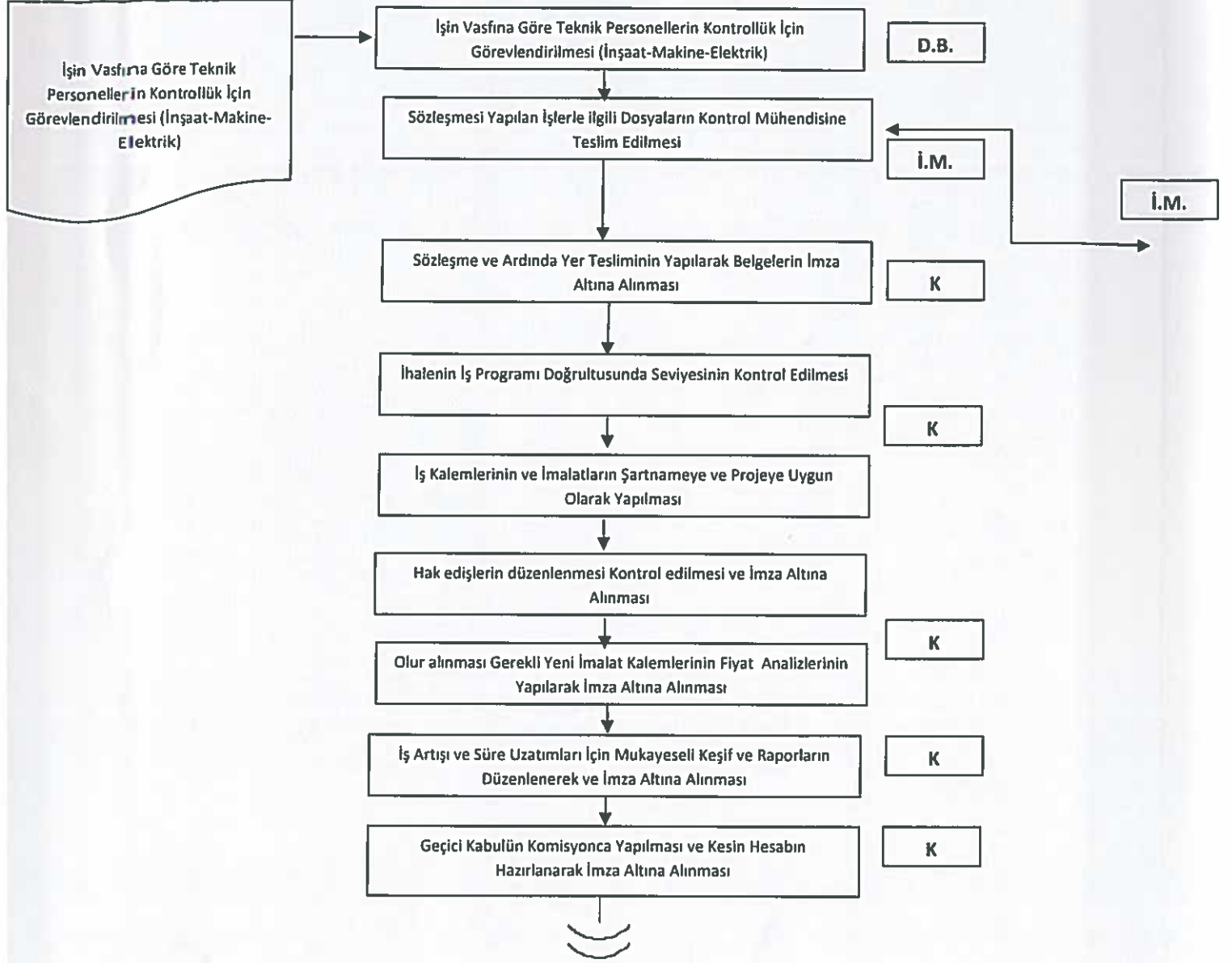
**Mustafa TÜRKMEN**  
Genel Sekreter

**Nurettin KOCABAY**  
Kırsal Hizmetler Daire Başkanı



## İŞ AKIŞ ŞEMASI

<b>BİRİM:</b>	<b>KIRSAL HİZMETLER DAİRE BAŞKANLIĞI İlçeler Yol Şube Müdürlüğü</b>
<b>ŞEMA NO:</b>	<b>2</b>
<b>ŞEMA ADI:</b>	<b>KONTROLLÜK İŞ AKIŞ ŞEMASI</b>



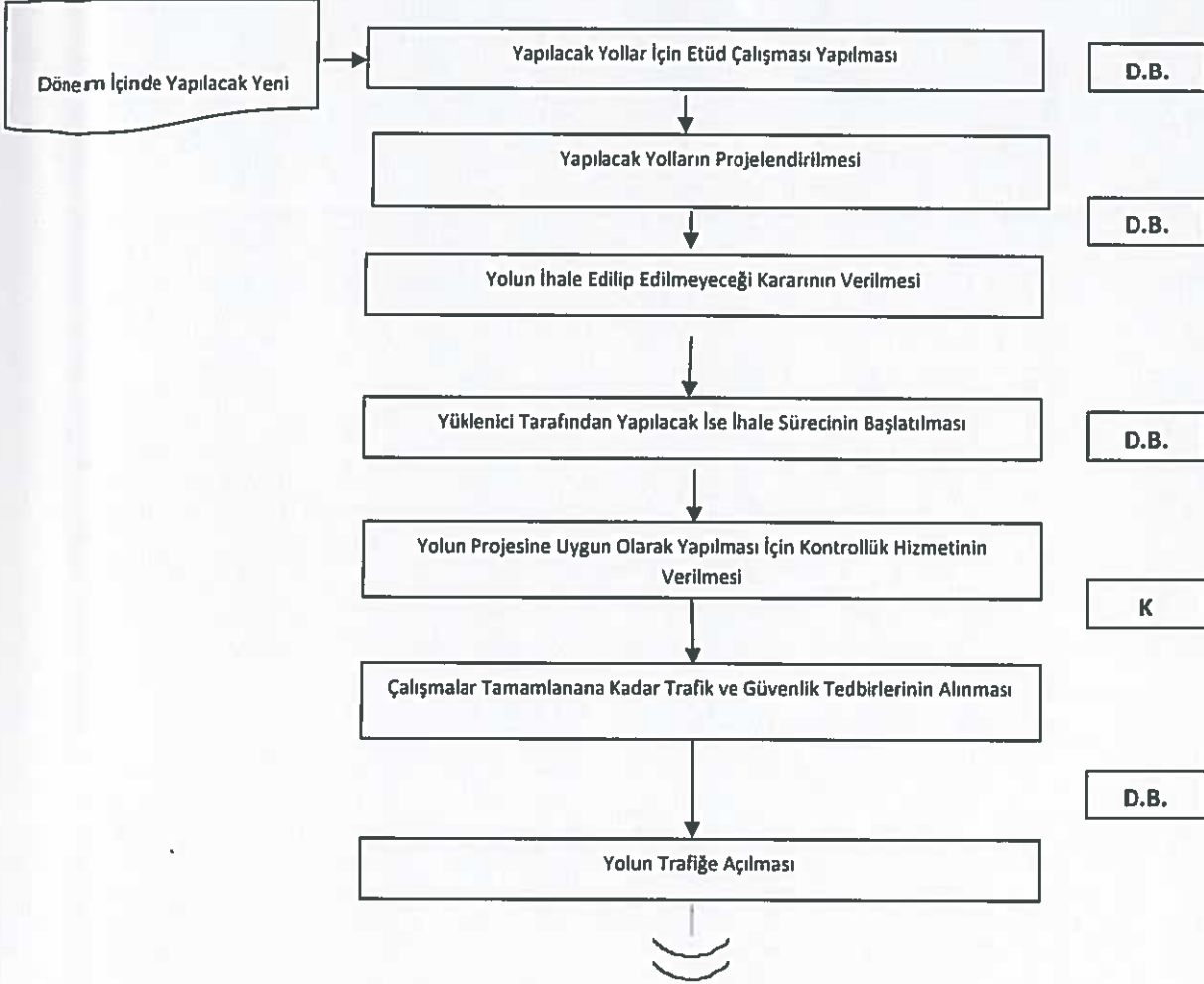
**Mustafa TÜRKMEN**  
Genel Sekreter Yardımcısı

**Nurettin KOCABAY**  
Kırsal Hizmetler Daire Başkanı



## İŞ AKIŞ ŞEMASI

BİRİM:	KIRSAL HİZMETLER DAİRE BAŞKANLIĞI İlçeler Yol Şube Müdürlüğü
ŞEMA NO:	3
ŞEMA ADI:	YENİ YOL YAPIM İŞ AKIŞ ŞEMASI



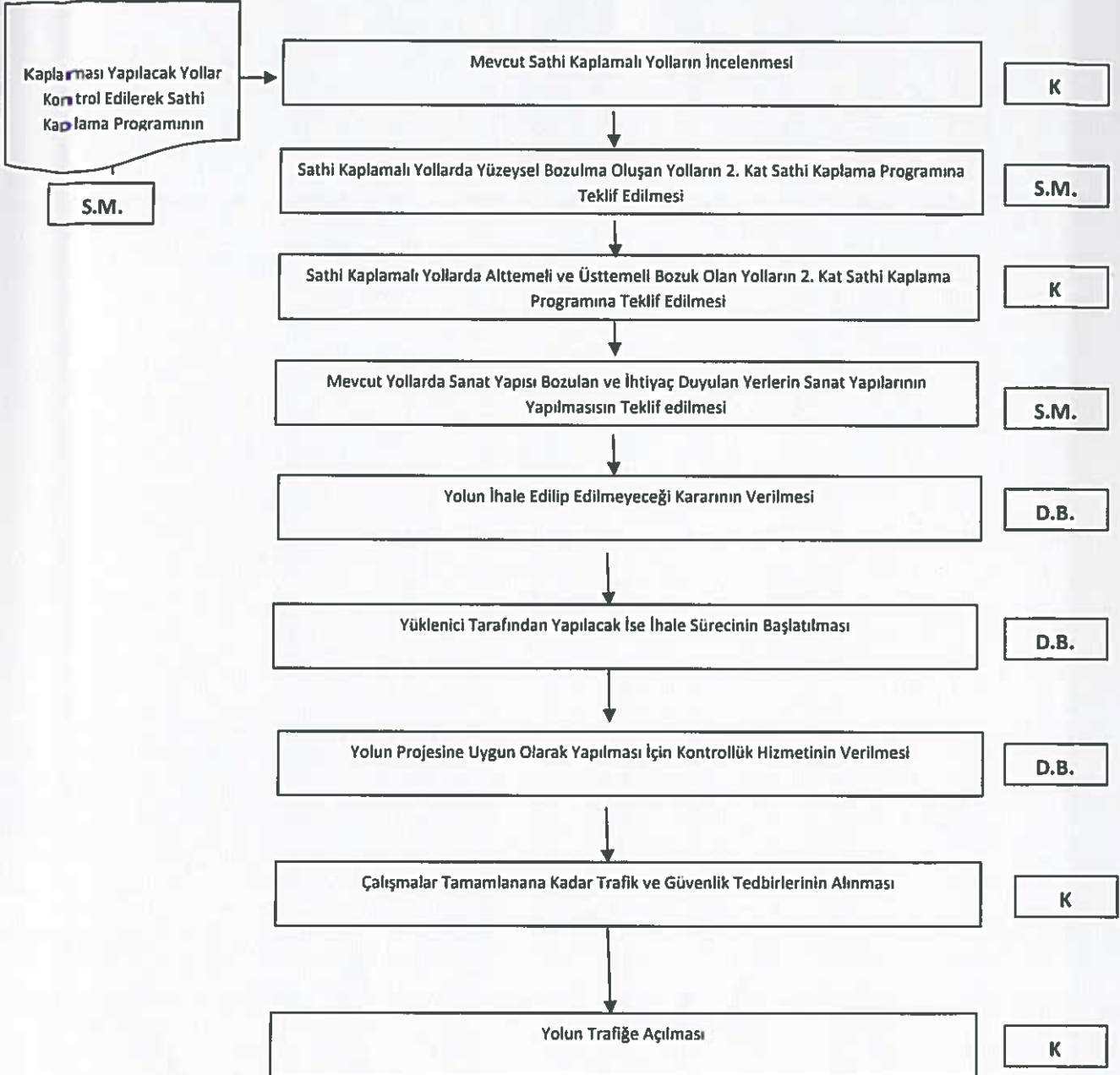
**Mustafa TÜRKMEN**  
Genel Sekreter Yardımcısı

**Nurettin KECABAY**  
Kırsal Hizmetler Daire Başkanı



## İŞ AKIŞ ŞEMASI

BİRİM:	KIRSAL HİZMETLER DAİRE BAŞKANLIĞI İlçeler Yol Şube Müdürlüğü
ŞEMA NO:	4
ŞEMA ADI:	MEVCUT YOLLARDA YAPILAN ÇALIŞMALAR İŞ AKIŞ



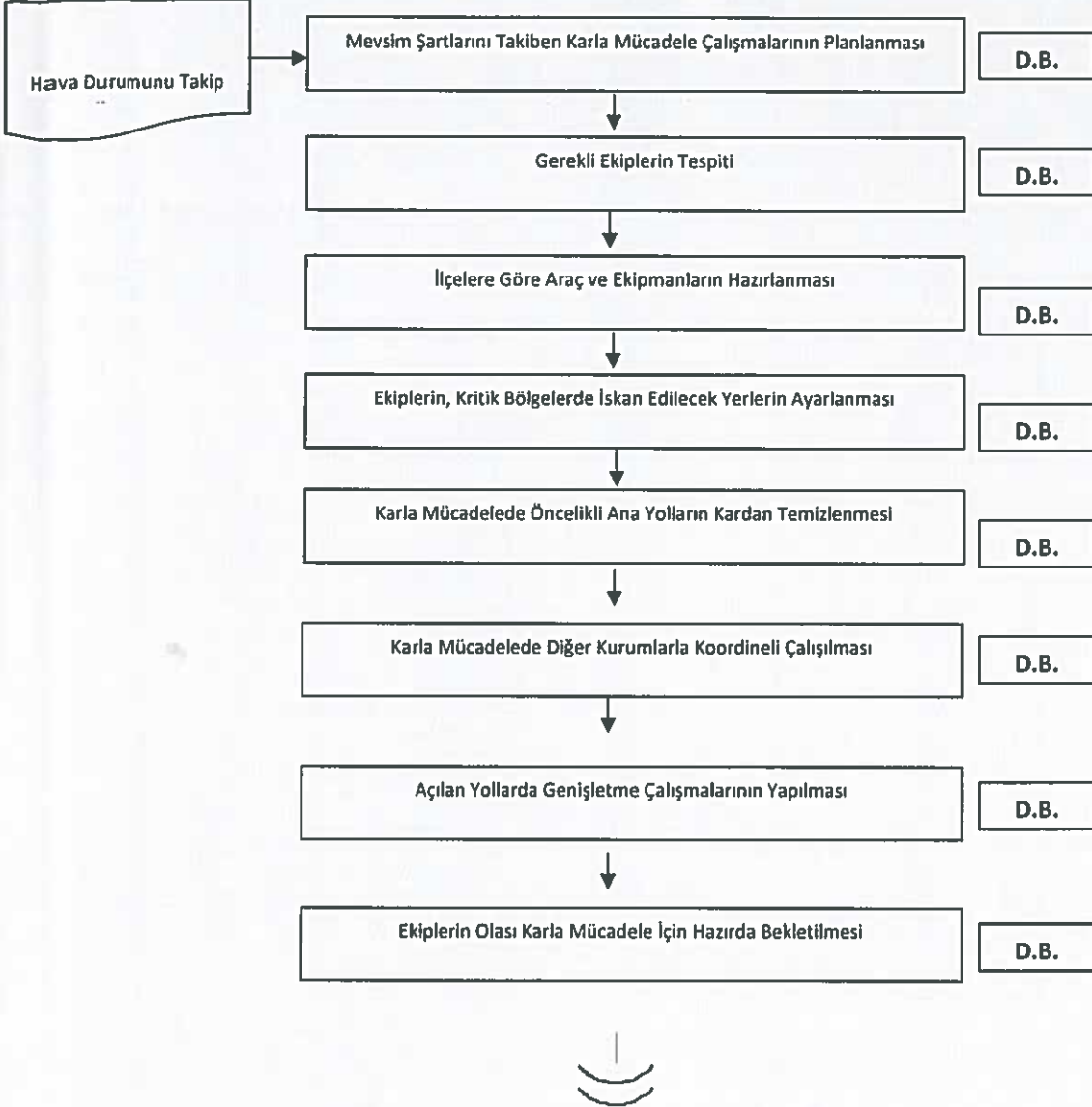
Mustafa TOKMEN  
Genel Sekreter Yardımcısı

Nurettin KOCABAY  
Kırsal Hizmetler Daire Başkanı



## İŞ AKIŞ ŞEMASI

BİRİM:	KIRSAL HİZMETLER DAİRE BAŞKANLIĞI İlçeler Yol Şube Müdürlüğü
ŞEMA NO:	5
ŞEMA ADI:	KARLA MÜCADELE İŞ AKIŞ ŞEMASI



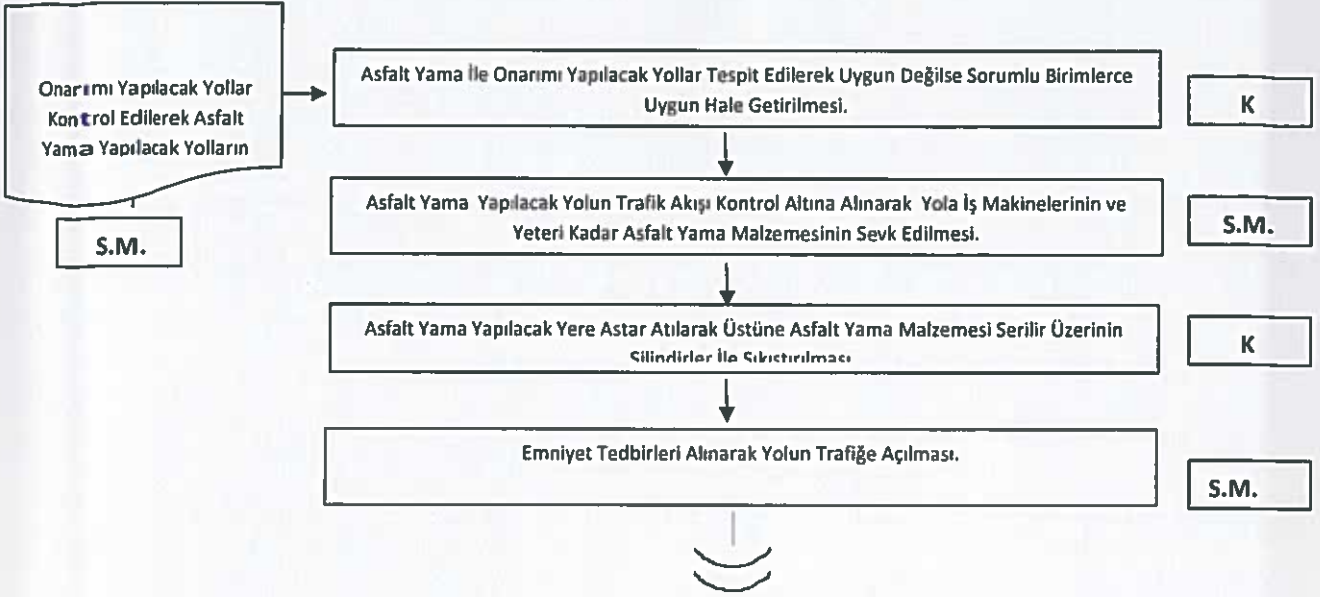
**Mustafa ZİPKMEN**  
Genel Sekreter Yardımcısı

**Nurettin KOCABAY**  
Kırsal Hizmetler Daire Başkanı



## İŞ AKIŞ ŞEMASI

<b>BİRİM:</b>	<b>KIRSAL HİZMETLER DAİRE BAŞKANLIĞI İlçeler Yol Şube Müdürlüğü</b>
<b>ŞEMA NO:</b>	6
<b>ŞEMA ADI:</b>	<b>ASFALT YAMA İŞ AKIŞ ŞEMASI</b>



**Mustafa TÜRKMEN**  
Genel Sekreter Telefon: 1151

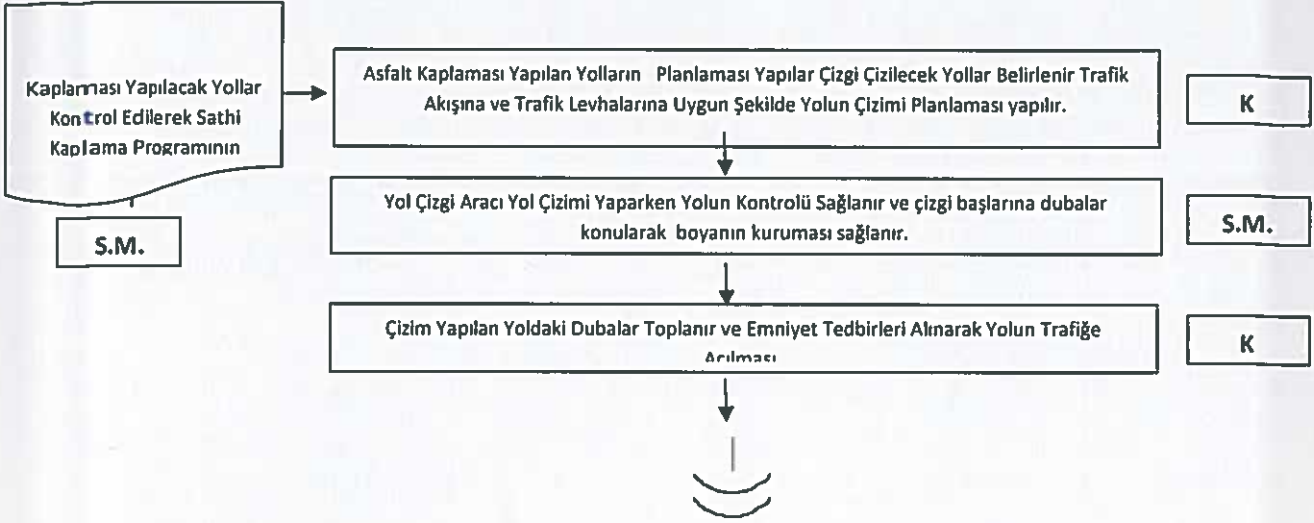
**Nurettin KOÇBAY**  
Kırsal Hizmetler Daire Başkanı





## İŞ AKIŞ ŞEMASI

BİRİM:	KIRSAL HİZMETLER DAİRE BAŞKANLIĞI İlçeler Yol Şube Müdürlüğü
ŞEMA NO:	7
ŞEMA ADI:	ASFALT YOL ÇİZİMİ İŞ AKIŞ ŞEMASI



**Mustafa TÜRKMEN**  
Genel Yardımcısı

**Nurettin KOCABAY**  
Kırsal Hizmetler Daire Başkanı

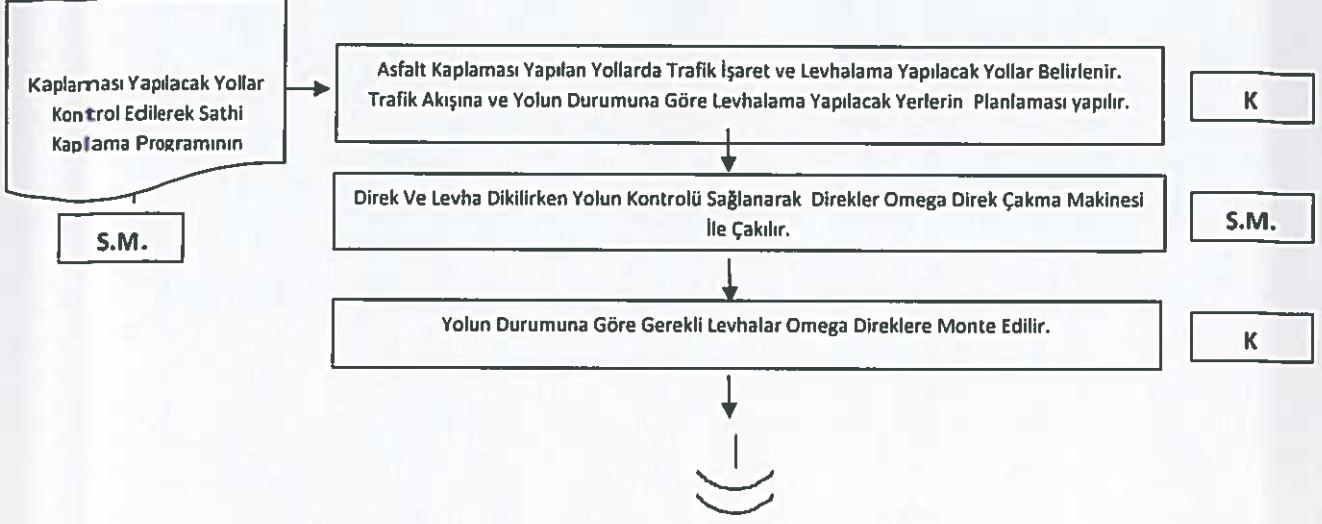


## İŞ AKIŞ ŞEMASI

BİRİM: KIRSAL HİZMETLER DAİRE BAŞKANLIĞI  
İlçeler Yol Şube Müdürlüğü

ŞEMA NO: 8

ŞEMA ADI: TRAFİK İŞARET VE LEVHA İŞ AKIŞ ŞEMASI



Mustafa TÜRKMEN  
Genel Müdürcisi

Nurettin KOCABAY  
Kırsal Hizmetler Daire Başkanı

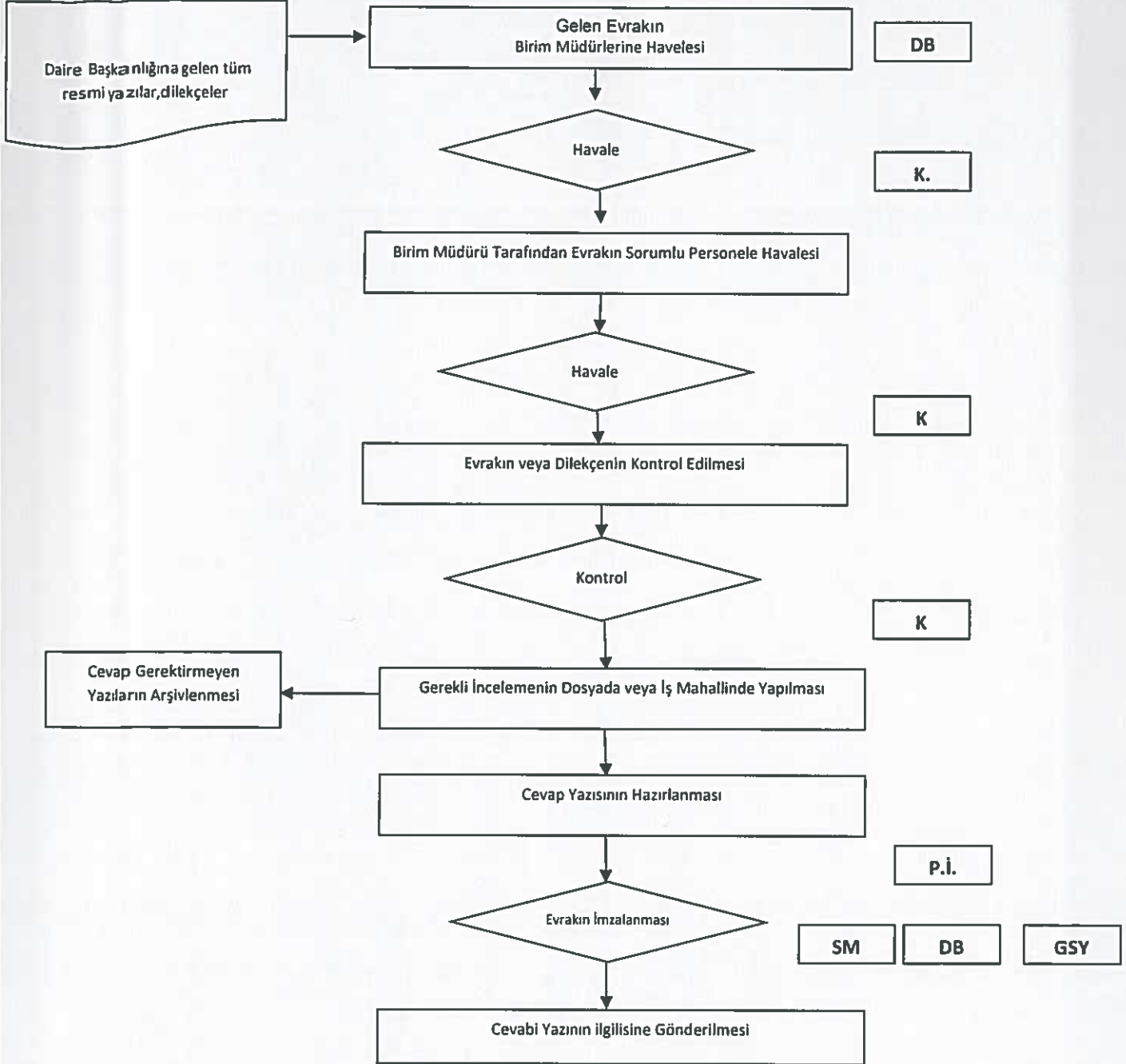


## İŞ AKIŞ ŞEMASI

**BİRİM:** KIRSAL HİZMETLER DAİRE BAŞKANLIĞI  
İlçeler Yol Şube Müdürlüğü

**ŞEMA NO:** 9

**ŞEMA ADI:** DİLEKÇE VE RESMİ EVRAK İŞ AKIŞ ŞEMASI



K :Kontrol

P :Paraf

İ :İmza

O :Onay

ŞM :Şube Müdürü

DB :Daire Başkanı

GSY :Genel Sekreter Yardımcısı

GS :Genel Sekreter

BB :Belediye Başkanı

İM :İhale Müdürü

**Mustafa TÜRKMEN**  
Genel Sekreter Yardımcısı

**Nurettin KOCABAY**  
Kırsal Hizmetler Daire Başkanı